

Operazioni di distruzione degli integratori alimentari sottoposti a vincolo sanitario

Esempio del ciclo di smaltimento dei rifiuti





Arrivo
all'impianto
(pesa)

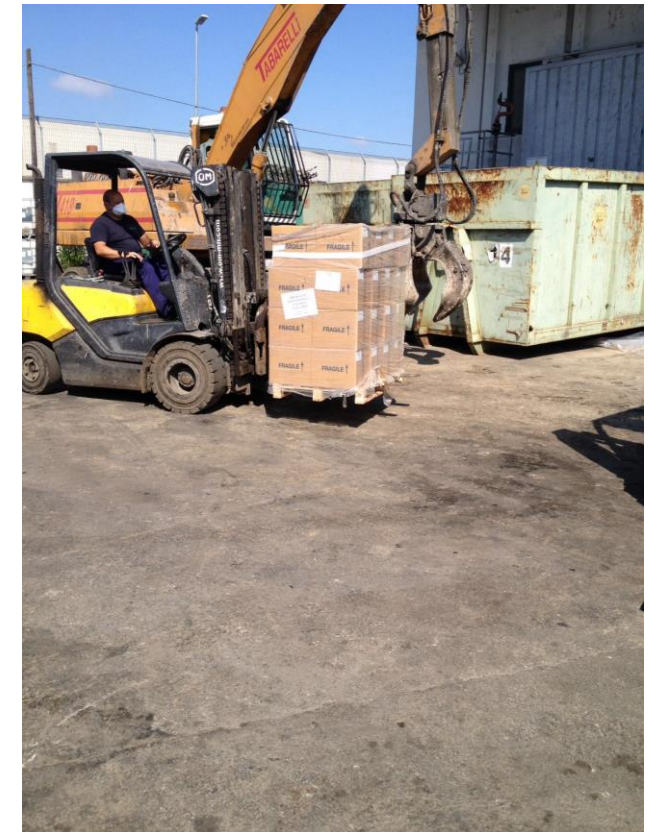


Inizio
operazioni
di scarico



Scarico





Ispezione
rifiuti

Verifica
rifiuti

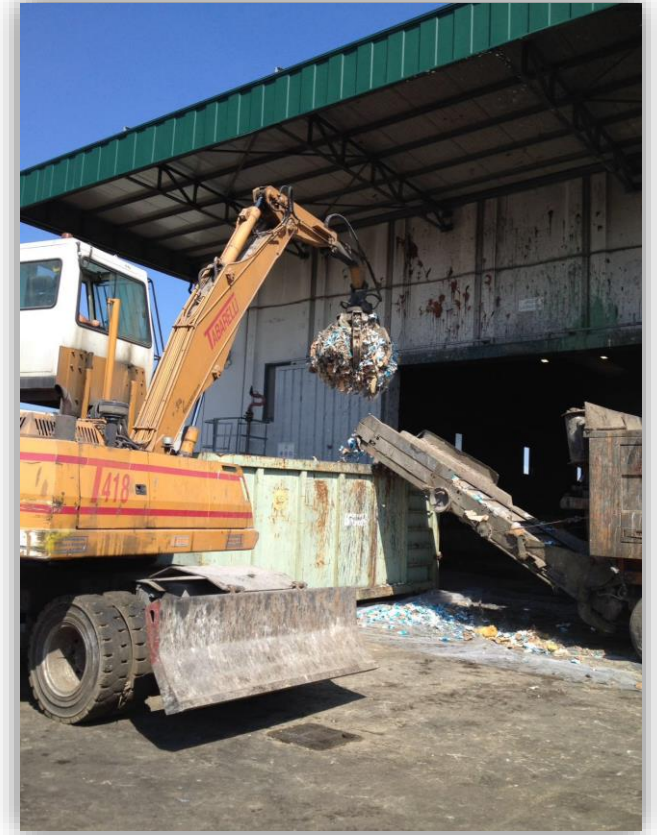
Trasporto al
tritratore





Conferimento dei rifiuti al trituratore





Triturazione dei rifiuti





Ritriturazione dei rifiuti

Pesa del
veicolo vuoto

